

**JOSEPH Y. CHU MEDICINE PROFESSIONAL CORPORATION  
DR. JOSEPH Y. CHU, MD, FRCPC, FACP, FAHA, FAAN  
NEUROLOGY, INTERNAL MEDICINE & EMG**

312-190 Sherway Drive, Toronto, Ontario, CANADA M9C 5N2

Phone: 416-626-0740 Fax: 416-626-0635 Email: [jychu@rogers.com](mailto:jychu@rogers.com)

July 1<sup>st</sup>, 2022

加拿大華人心知腦名協會新聞發佈

由朱耀祖腦神經科醫生領導的一批研究員及醫生在 2022 年 6 月 27 日發表一篇文章：

**Epidemiology of COVID-19 and its Cardiac and Neurological Complications among Chinese and South Asians in Ontario: Wave 1, 2 and 3**

**Joseph Y. Chu MD, Gordon W. Moe MSc, MD, Manav V. Vyas MBBS, PhD, Robert Chen MB BChir, Chi-Ming Chow MD, MSc, Milan Gupta MD, Yosuf Kaliwal, Maria Koh BSc, Dennis T. Ko MD, Peter P. Liu MD**

這篇文章刊登於加拿大心臟協會的雜誌 (Canadian Journal of Cardiology Open, June 27, 2022)。這研究是針對新冠狀病毒的流行病學及對安省中國人及南亞裔人因疫情而影響的心臟及神經系統併發症比率。這研究亦受安省衛生部 (Ontario Ministry of Health) 的支持而研究是有安省健康資料庫 (Ontario Health Data Platform) 及安省臨床健康資料研究中心 (Institute of Clinical Evaluative Sciences) 的一批研究員幫助做資料分析。研究主要的資源都是由加拿大華人心知腦名協會研究小組籌備 (Research Committee, Chinese Canadian Heart and Brain Association) 及多倫多大學內科研究中心的支助。 (Department of Medicine Research Fund, University of Toronto)

以下是研究的大綱及總結：

(1) 由 2020 年 1 月 1 日至 2021 年 6 月 30 日安省衛生部搜集了 501,518 宗新冠狀病毒的病人。其中有 15,208 是中國人，而有 46,333 中是南亞裔人。中國人的平均年齡是 44.2 歲，南亞裔人是 39.2 歲，對比非南亞裔或中國人的加拿大人平均年齡是 40.6 歲。

換句話講，中國人平均年齡是比非南亞裔及非中國人的加拿大人多了 3.6 年而南亞裔人是小 1 年。

(2) 這研究發現 30 日內死亡比率在中國人對非南亞裔及非中國人是多出 44%，而南亞裔人死亡率同非南亞裔及非中國人的加拿大人有大分別。

( 圖片1 Figure 1)

(3) 中國人因為新冠狀病毒而引發的神經系統併發症發生機會對非南亞裔及非中國人多 23%。這個發現需要更多的深入研究關於為什麼中國人神經系統併發症是這麼高。( 圖片1 Figure 1)

(4) 中國人因為新冠狀病毒而引發的心臟併發症對非南亞裔及非中國人是冇大分別。(圖片1 Figure 1)

(5) 中國人因新冠狀病毒而要入醫院的比率是比非南亞裔及非中國人的加拿大人多 14%。( 圖片1 Figure 1)

(6) 在第一, 二及三波的死亡率, 心臟病併發症率, 神經病併發症率 和入醫院的比率 ( 圖片二Figure 2 )

圖片1

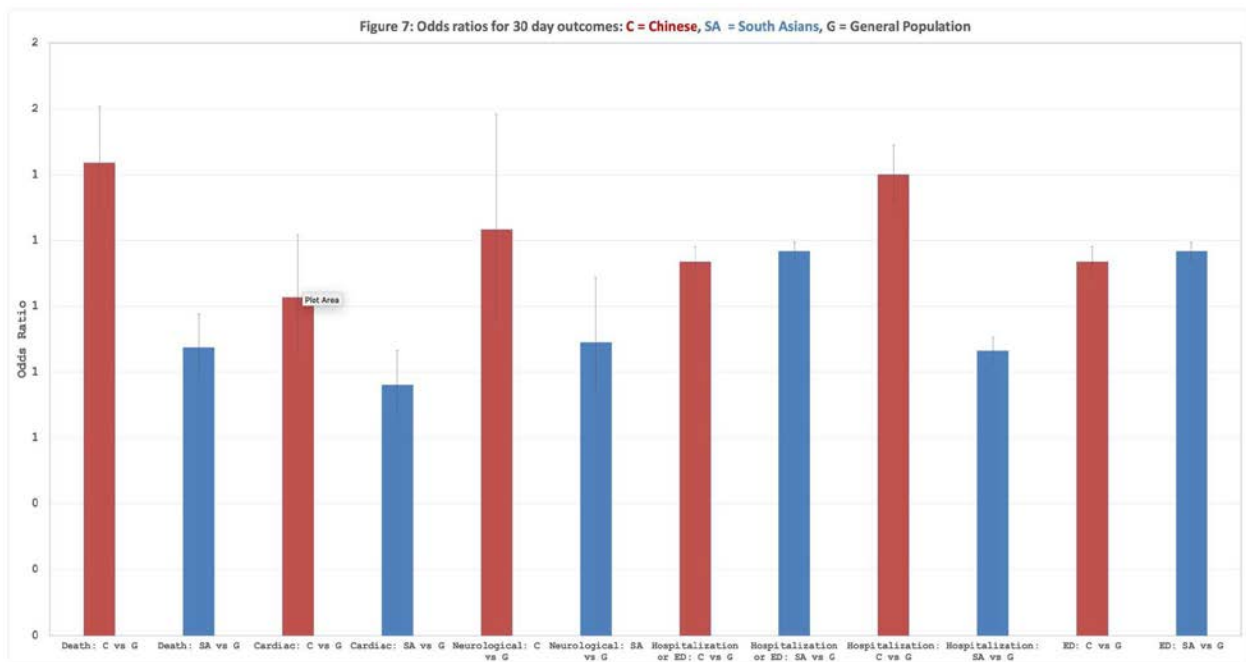
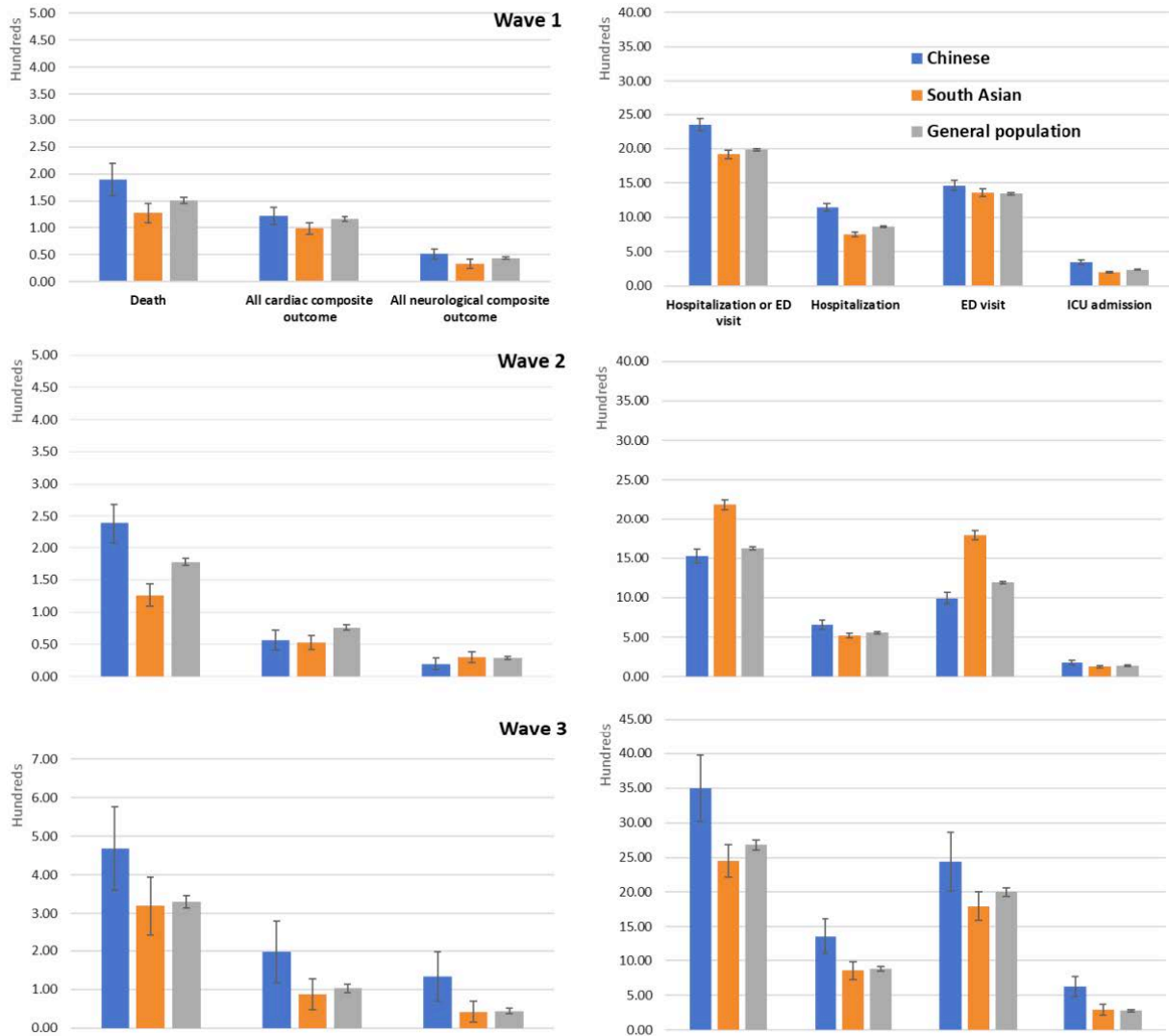


Figure 2:



以上的研究資料已和安省衛生部的主管分享, 希望衛生部的官員會檢討對第 4 波及第 5 波疫情處理少數民族的醫療需要有更多跟進.

加拿大華人心知腦名協會研究小組主任朱耀祖醫生亦會繼續領導他的研究團隊的研究, 將來會有更多的文章發表.

以上的文章可以到以下的 URL link:

<https://doi.org/10.1016/j.cjco.2022.06.008>

加拿大心知腦名協會的網站是:

[www.CCHABA.ca](http://www.CCHABA.ca)



加拿大華人心資腦明協會  
CCHABA



Valid until 4/23 and will update upon joining group

若要支持以上的研究, 可以到多倫多大學的網站捐款 :

<https://engage.utoronto.ca/site/SPageServer?pagename=donate#/department/11>

Additional information:

COVID-19 Effects in Ethnic Groups Research Fund

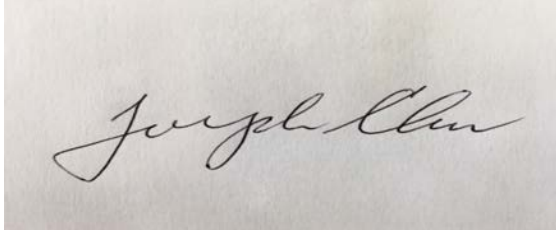
若有什麼問題請與朱耀祖醫生聯絡.

Dr Joseph Chu

Phone: 416-626-0740

Email: [jychu@rogers.com](mailto:jychu@rogers.com)

Yours truly,



Joseph Y. Chu, MD, FRCPC, FACP, FAHA, FAAN

朱耀祖腦神經專科醫生

Assistant Professor of Medicine (Neurology), University of Toronto

Consultant Neurologist, William Osler Health System and Toronto Western  
Hospital-University Health Network, Toronto

Chair of Research, Chinese Canadian Heart and Brain Association (CCHABA)

